

\* - bei Einsatz von Fensterbänken ohne Nachweis der Schlagregendichtigkeit muss unterhalb eine zweite, wasserführende Ebene ausgeführt werden (wannenförmig ausgebildete äußere Abdichtung)

- Fensterbank außen
- illbruck TP600 illmod 600
- illbruck ME500 TwinAktiv\*
- illbruck TP651 illmod trioplex FBA
- Fensterbank innen

illbruck PR007 Fenstermontagezarge

illbruck SP340 Soforthaftkleber

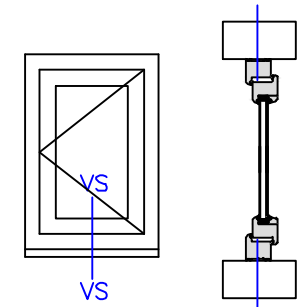
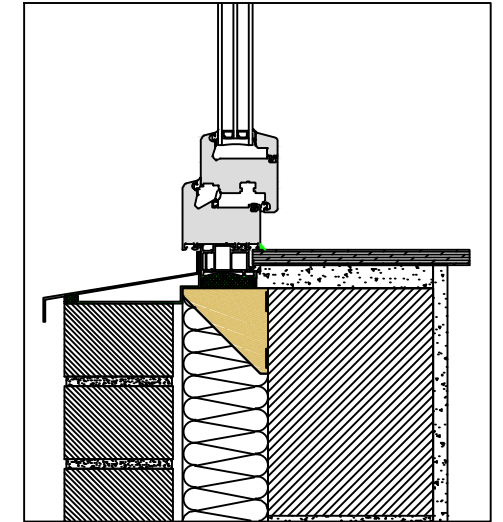
Innenputz

Tragende Wand  
Eignung gemäß Datenblatt prüfen

Wärmedämmung

Klinkerschale

Alle Maße sind vor Ort eigenverantwortlich zu Prüfen!  
Die Auswahl der einzelnen Abdichtungskomponenten ist nach dem örtlichen Aufmaß gem. den Herstellervorgaben anzupassen.  
Das Detail stellt eine Prinziplösung für den Fensteranschluss dar. Eventuelle projektbezogene Sonderanforderungen müssen berücksichtigt werden.



Planungsteam  
Bauanschluss

**illbruck Prinzipdetail**

Planinhalt  
Fensteranschluss unten

Fassadenaufbau  
Klinker-Fassade

Abdichtungsebene  
Innen, Mitte, Außen

Abdichtungsart  
Kompriband, Multifunktionsdichtband

Abdichtungskonzept / illbruck Produkte  
Außen : TP600, ME500  
Mitte : TP651  
Innen : TP651

Datum  
30.06.2016

Maßstab  
1:2,5

Planner  
WKE

Plan-Nr:  
illbruck-Ms-An-Vz2-Sd-Mfb-PR007-TP652-FM230-ME500-U

Index  
2

