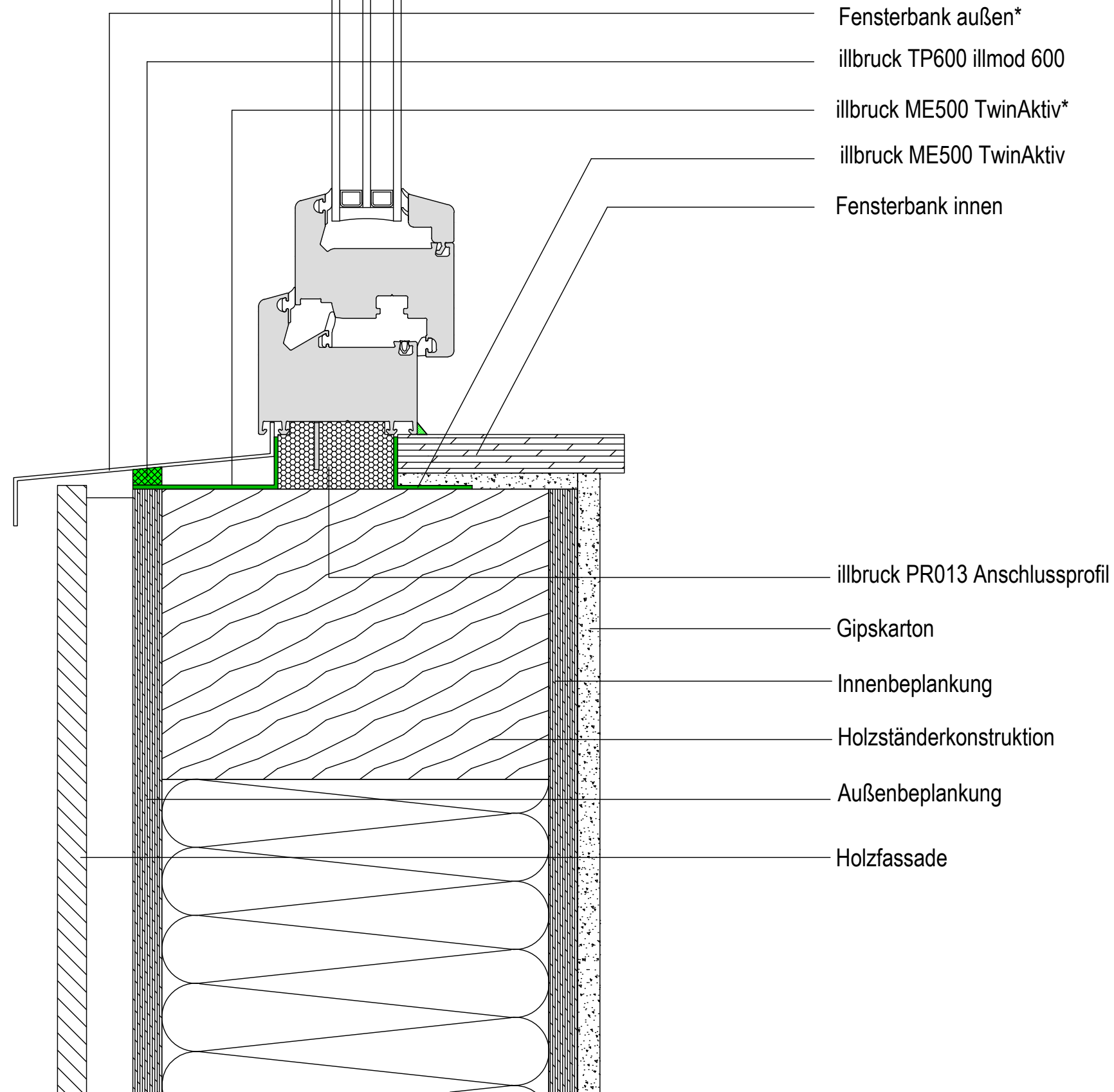
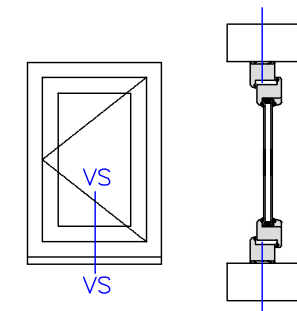
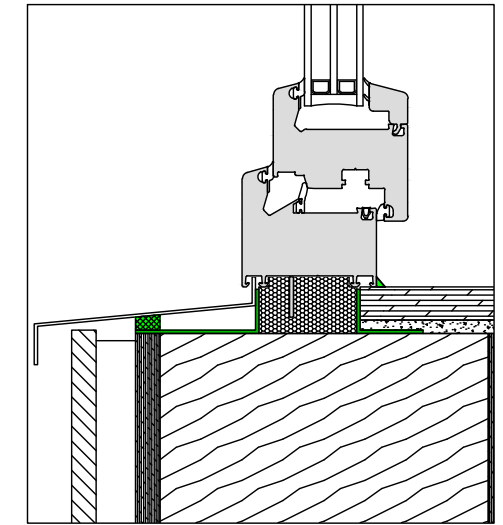


* - bei Einsatz von Fensterbänken ohne Nachweis der Schlagregendichtigkeit muss unterhalb eine zweite, wasserführende Ebene ausgeführt werden (wannenförmig ausgebildete äußere Abdichtung)



Alle Maße sind vor Ort eigenverantwortlich zu Prüfen!
 Die Auswahl der einzelnen Abdichtungskomponenten ist nach dem örtlichen Aufmaß gem. den Herstellervorgaben anzupassen.
 Das Detail stellt eine Prinziplösung für den Fensteranschluss dar. Eventuelle projektbezogene Sonderanforderungen müssen berücksichtigt werden.



Planungsteam
Bauanschluss

illbruck Prinzipdetail

Planinhalt
 Fensteranschluss unten
 Fassadenaufbau
 Holzständerkonstruktion
 Abdichtungsebene
 Innen, Mitte, Außen
 Abdichtungsart
 Folie, Formteil, Folie
 Abdichtungskonzept / illbruck Produkte
 Außen : TP600, ME5000
 Mitte : PR013
 Innen : ME500



Datum 23.05.2017	Maßstab 1:2,5	Planer WKE
Plan-Nr: illbruck-St-Hs-Sd-FSF-ME500-FM230-ME500-U-index 0		Index 2