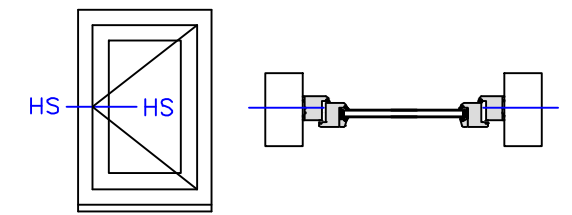
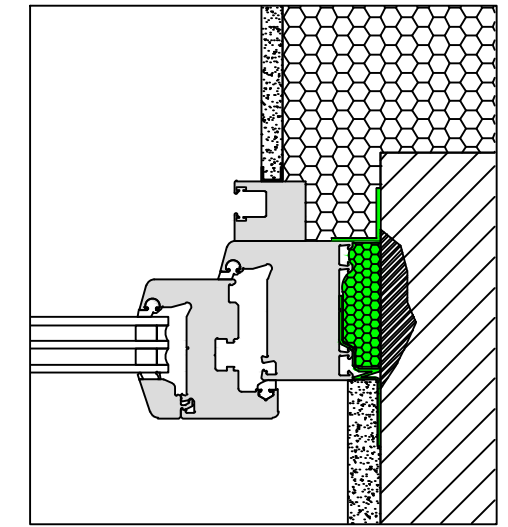
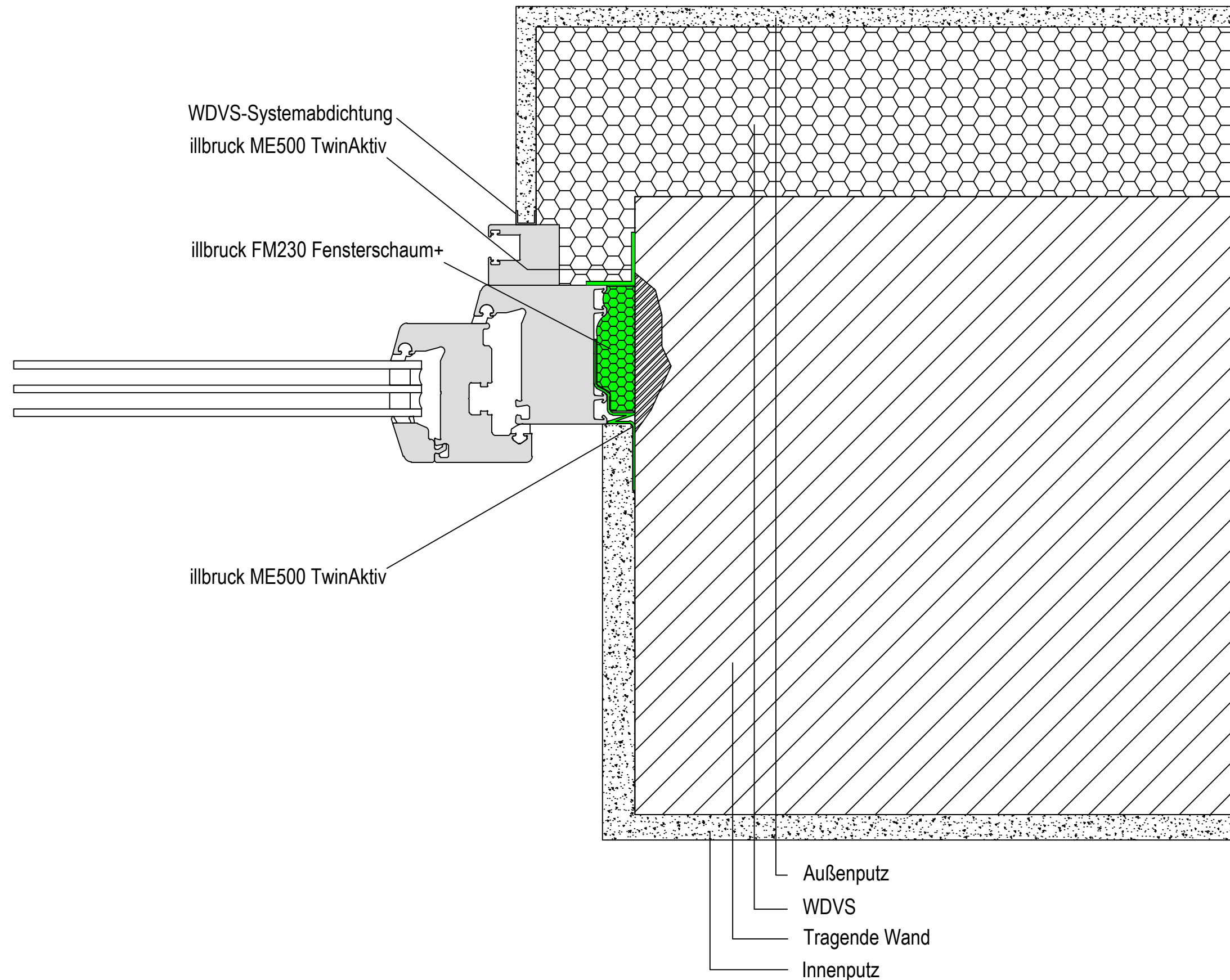


Alle Maße sind vor Ort eigenverantwortlich zu Prüfen!

Die Auswahl der einzelnen Abdichtungskomponenten ist nach dem örtlichen Aufmaß gem. den Herstellervorgaben anzupassen.

Das Detail stellt eine Prinziplösung für den Fensteranschluss dar. Eventuelle projektbezogene Sonderanforderungen müssen berücksichtigt werden.



Planungsteam
Bauanschluss

illbruck Prinzipdetail

Planinhalt
Fensteranschluss seitlich

Fassadenaufbau
WDVS-Fassade

Abdichtungsebene
Innen, Mitte, Außen

Abdichtungsart
Folie, Schaum, Folie

Abdichtungskonzept / illbruck Produkte

Außen : ME500
Mitte : FM230
Innen : ME500

Datum
30.06.2016

Maßstab
1:2,5

Planer
WKE

Plan-Nr:
illbruck-Wd-St-ML-Sd-FSF-ME500-FM230-SP525-PR003-PR005-S

Index
2

