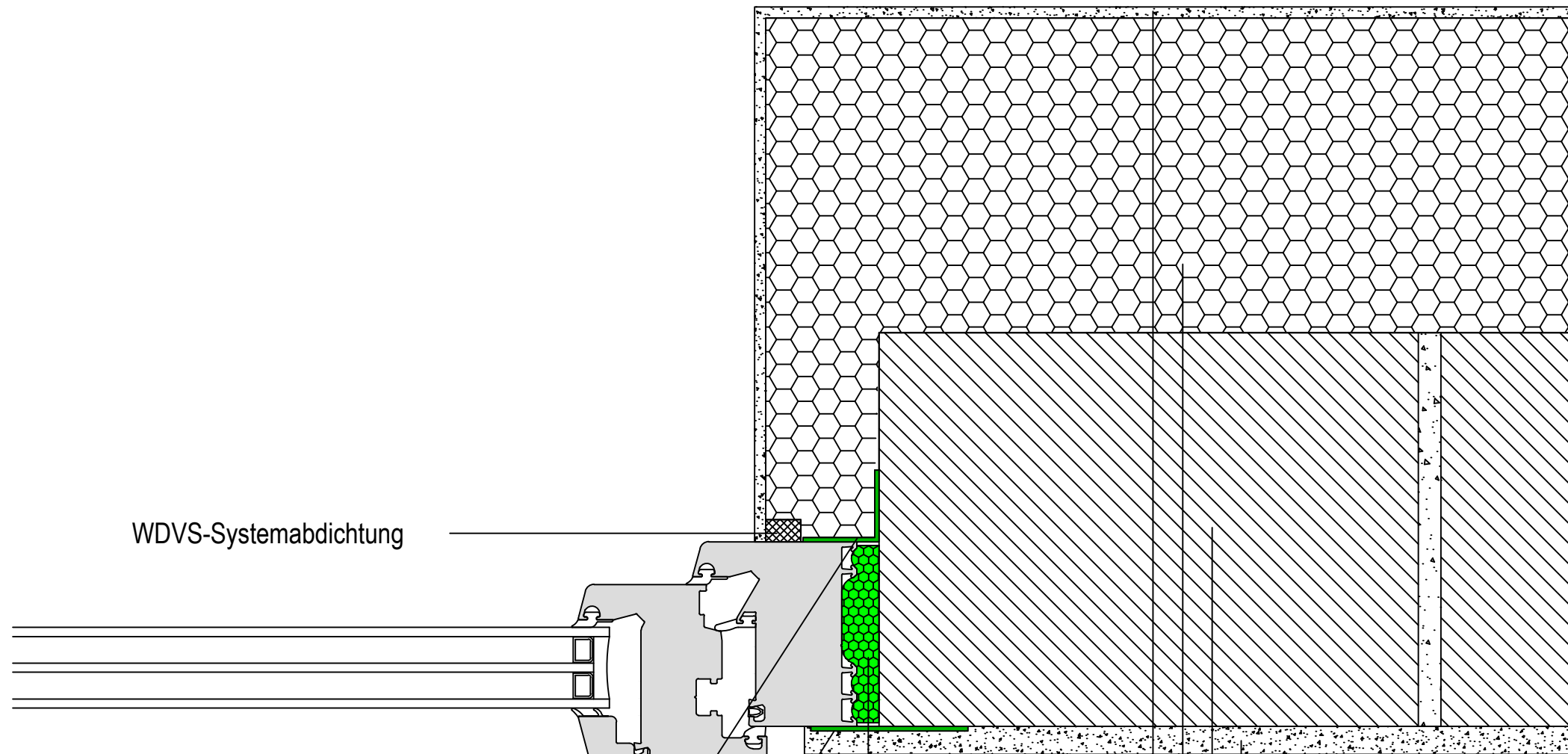
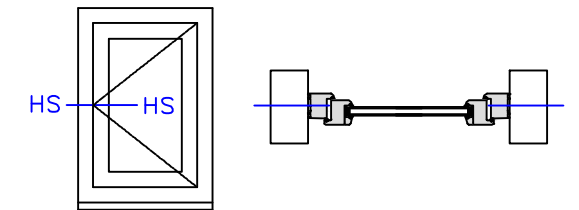
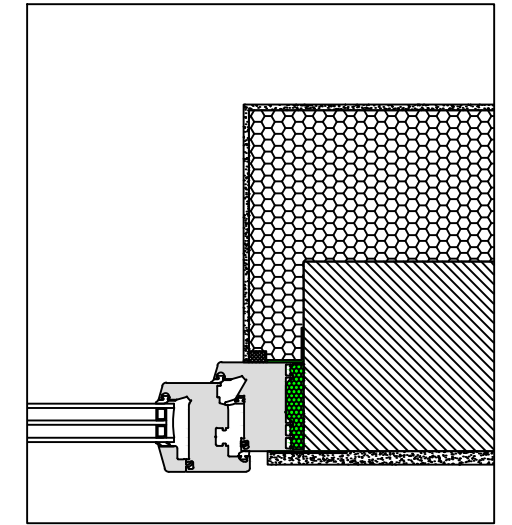


Alle Maße sind vor Ort eigenverantwortlich zu Prüfen!

Die Auswahl der einzelnen Abdichtungskomponenten ist nach dem örtlichen Aufmaß gem. den Herstellervorgaben anzupassen.

Das Detail stellt eine Prinziplösung für den Fensteranschluss dar. Eventuelle projektbezogene Sonderanforderungen müssen berücksichtigt werden.



WDVS-Systemabdichtung

illbruck ME500 TwinAktiv oder
illbruck ME501 TwinAktiv HI oder
illbruck ME508 TwinAktiv VV
illbruck FM230 Fensterschaum+

Innenputz
Tragende Wand
WDVS
Außenputz



Planungsteam
Bauanschluss

illbruck Prinzipdetail

Planinhalt
Fensteranschluss seitlich

Fassadenaufbau
WDVS-Fassade

Abdichtungsebene
Außen, Mitte, Innen

Abdichtungsart
Folie, Schaum, Folie

Abdichtungskonzept / illbruck Produkte
Außen : ME500, ME501, ME508
Mitte : FM230
Innen : ME500, ME501, ME508

Datum
06.11.2018

Maßstab
1:2,5



Planer
WKE
Plan-Nr:
illbruck-Wd-St-bi-Sd-FSF-TwinAktiv-FM230-TwinAktiv-S

Index
2