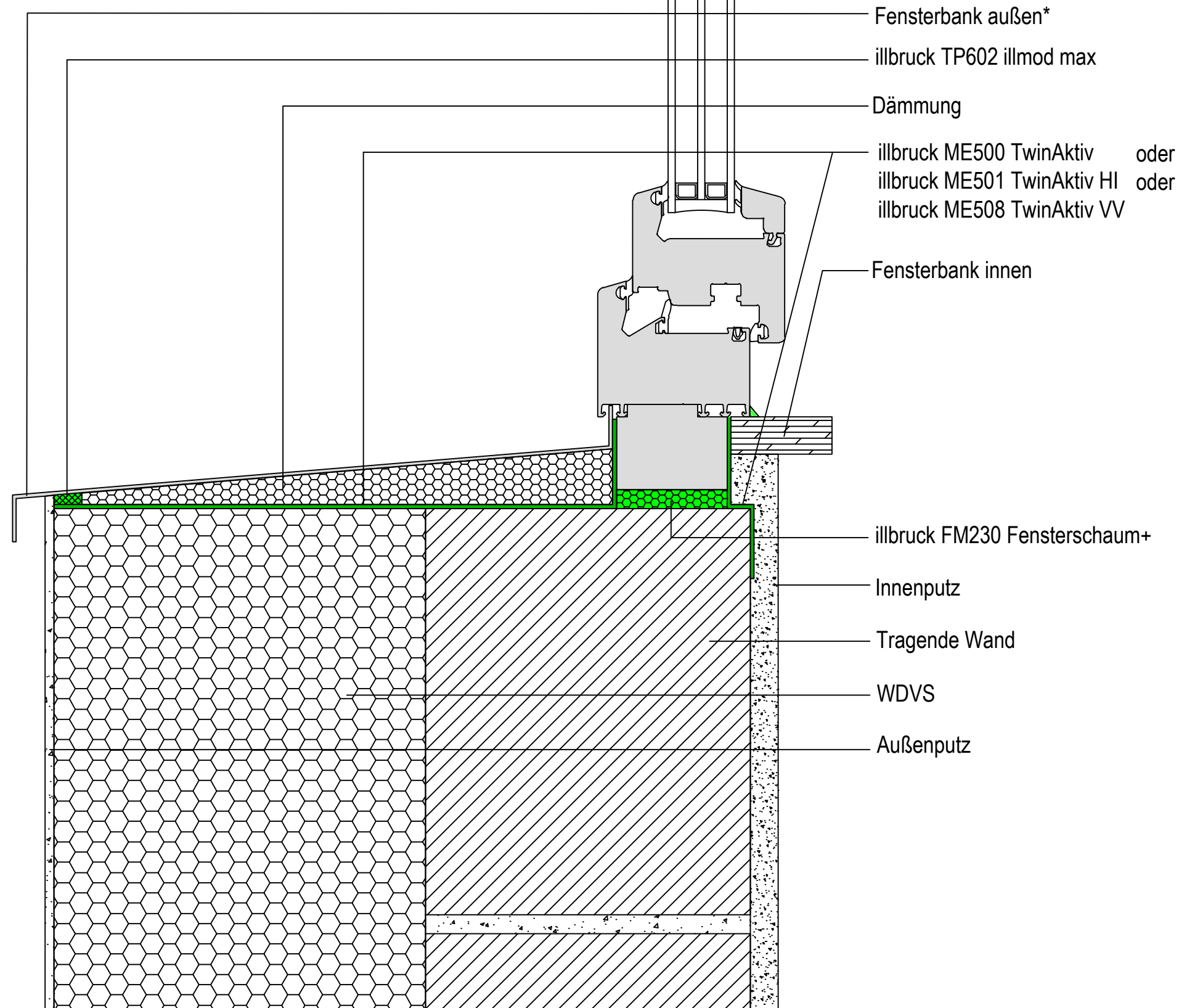


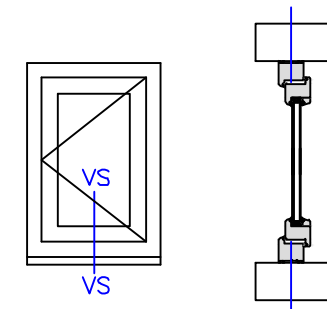
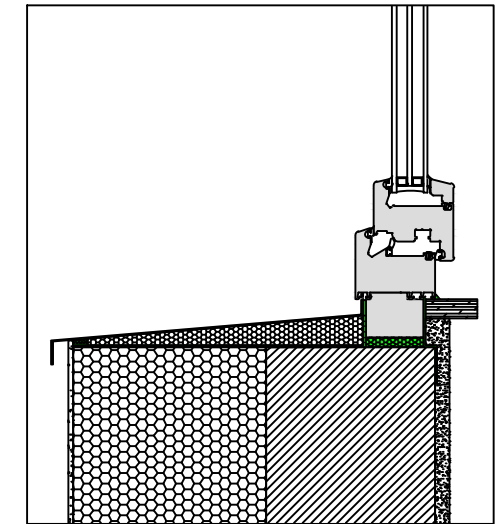
\* - bei Einsatz von Fensterbänken ohne Nachweis der Schlagregendichtigkeit muss unterhalb eine zweite, wasserführende Ebene ausgeführt werden (wannenförmig ausgebildete äußere Abdichtung)



Alle Maße sind vor Ort eigenverantwortlich zu Prüfen!

Die Auswahl der einzelnen Abdichtungskomponenten ist nach dem örtlichen Aufmaß gem. den Herstellervorgaben anzupassen.

Das Detail stellt eine Prinziplösung für den Fensteranschluss dar. Eventuelle projektbezogene Sonderanforderungen müssen berücksichtigt werden.



**illbruck**  
making it perfect.

Planungsteam  
Bauanschluss

### illbruck Prinzipdetail

Planinhalt  
Fensteranschluss unten

Fassadenaufbau  
WDVS-Fassade

Abdichtungsebene  
Außen, Mitte, Innen

Abdichtungsart  
Folie, Schaum, Folie

Abdichtungskonzept / illbruck Produkte  
Außen : TP602, ME500, ME501, ME508  
Mitte : FM230  
Innen : ME500, ME501, ME508

Datum  
07.11.2018

Maßstab  
1:2,5

Planner  
WKE

Plan-Nr:  
illbruck-Wd-St-bi-Sd-MFBD-TP652-SP525-U

Index  
2

